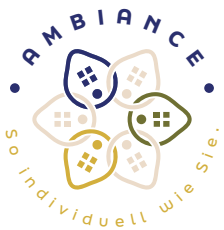
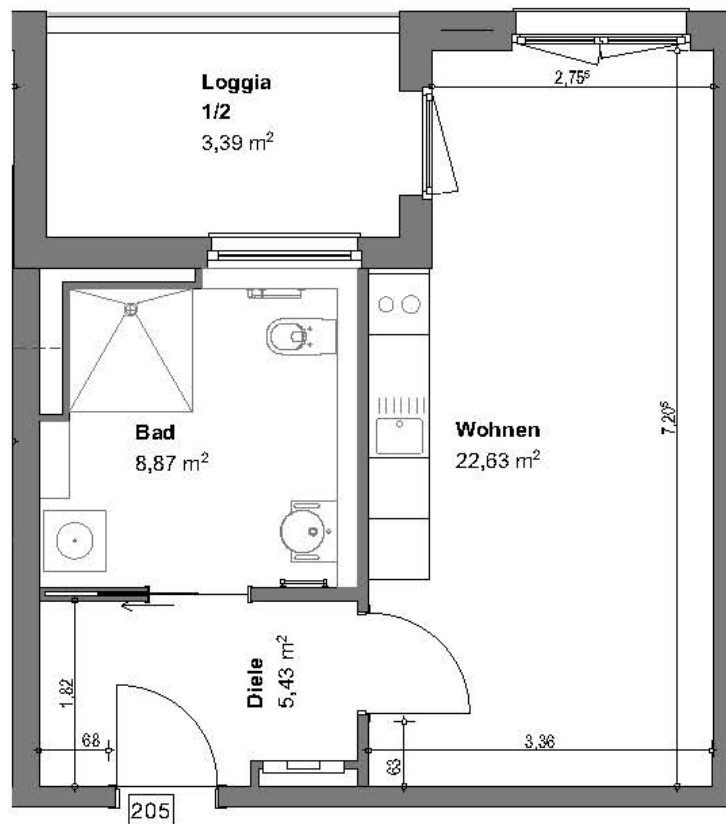




Whg 205

	Bad	8,87
	Diele	5,43
	Loggia 1/2	3,39
	Wohnen	22,63
Wohnfläche	1 Zimmer Wohnung gesamt	40,32



Quartiershaus Ainring

Wohnung VP WHG 205
 Planinhalt Grundriss 2. Obergeschoss
 Stand 28.03.24
 Masstab 1:75 wenn DIN A4

